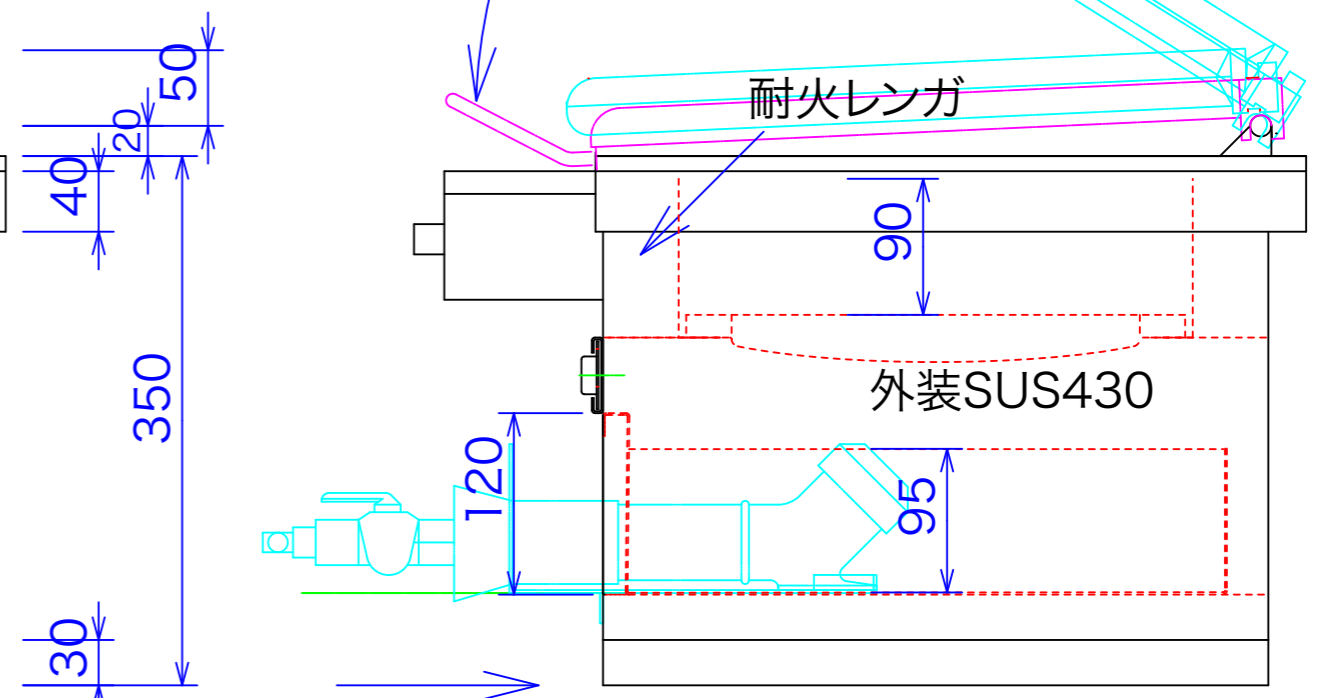
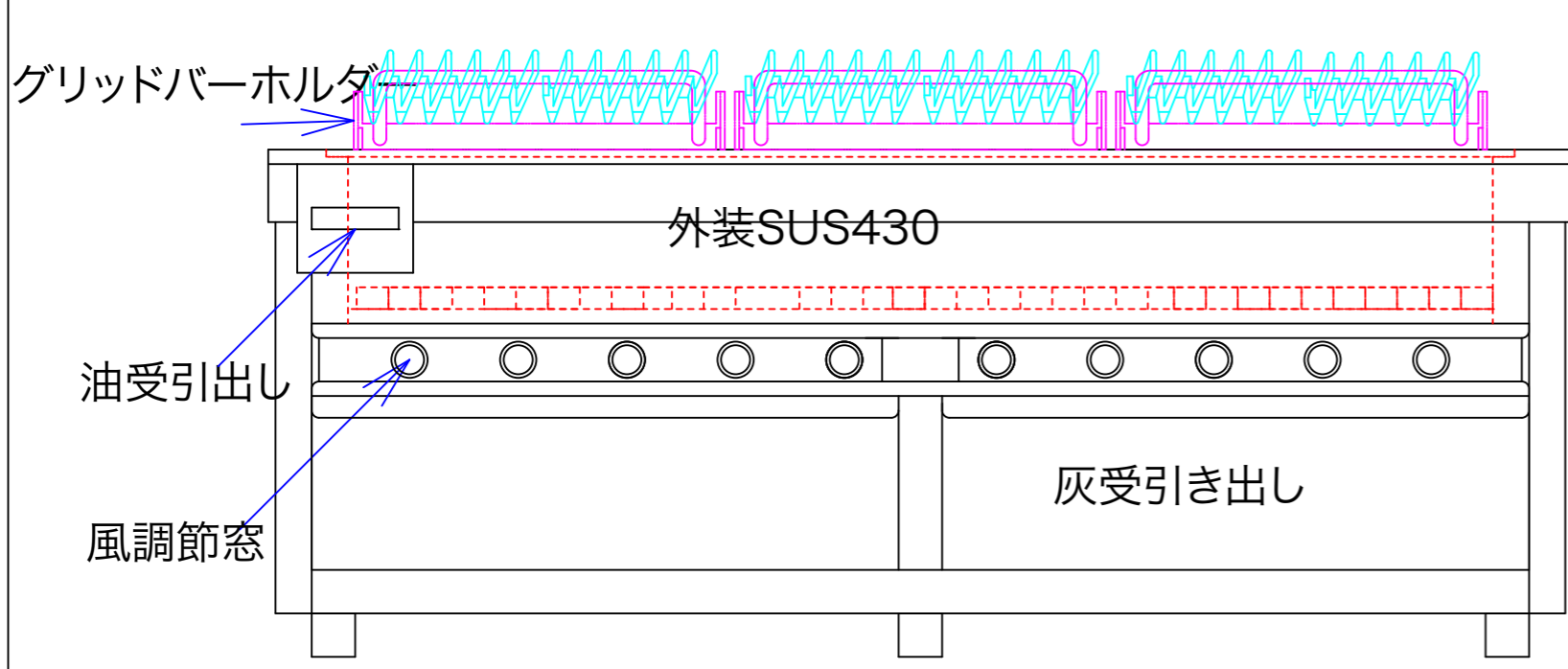
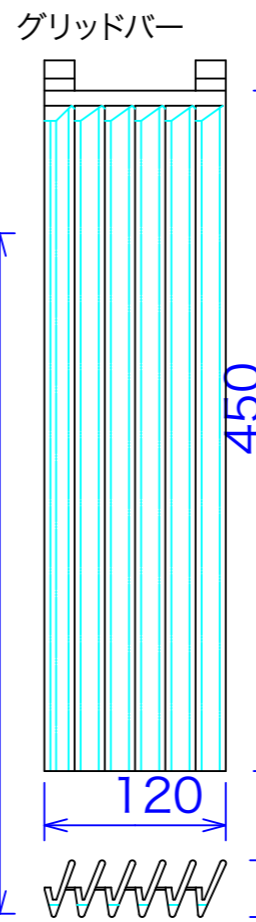



型式	CAB-S-945	
寸法	900x450x350	
バーナー部分	都市ガス	LPG
接続配管	13mm	9.5mm
ガス消費量	9.3Kw	9.3Kw
炭参考発熱量	5Kg-46Kw	
本体参考重量	130Kg	

炭の発熱量は1Kgあたり7,000Kcal(8.1Kw)から8,000(9.3Kw)です。炭の種類(普通の木炭、備長炭、高級備長炭等)によって巾があります。記載の炭の炭消費量は例計算のためです。kgの炭を入れるとして入れる炭の量、炭の起こり加減等で実際の発熱量とは異なります。ソレックスバーナーは炭の火種をおこすためのものです。灰受け引き出しと差し替えて使用します。



注:縮尺は用紙がA-3の時の縮尺です。

訂正	030527	設計	製図	nina	日付	020917	型番	CAB-S-945	品名	炭火ステーキ七輪 ソレックスバーナー付き	 秋元ステンレス工業株式会社 〒116-0011 東京都荒川区西尾久8-40-6 TEL 03-3894-6091 FAX 03-3894-7744
		縮尺		1/5	図番						