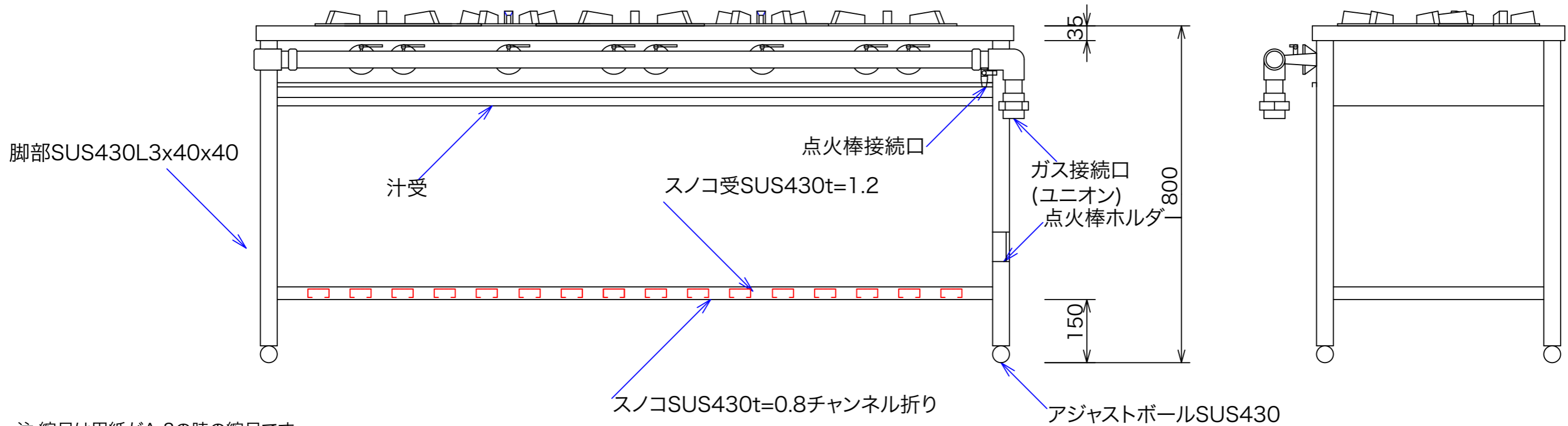
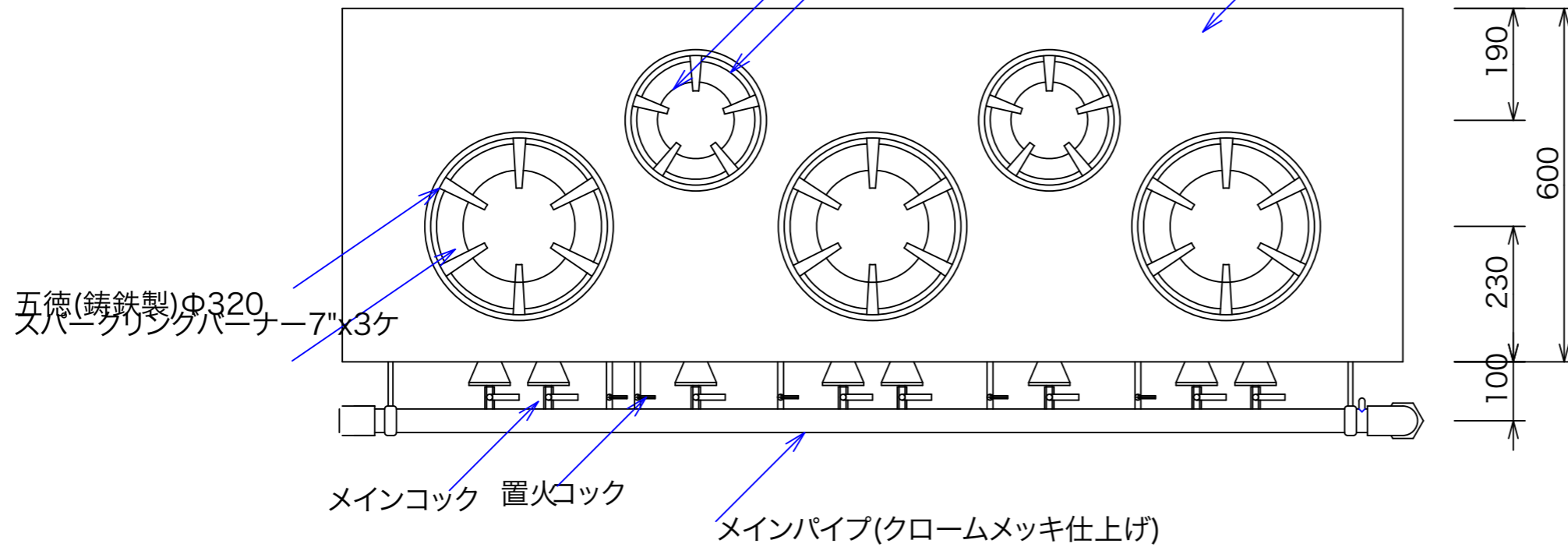


型式	GT-186	
寸法	1800x600x800	
	都市ガス	LPG
接続配管	32A	25A
ガス消費量	50.4kw/h	48.1Kw/h



注:縮尺は用紙がA-3の時の縮尺です。

訂正	設計	製図 nina	日付 020823	型番	品名	秋元ステルス工業株式会社 〒116-0011 東京都荒川区西尾久8-40-6 TEL 03-3894-6091 FAX 03-3894-7744
	縮尺 1/10		図番	GT-186	ガステーブル	