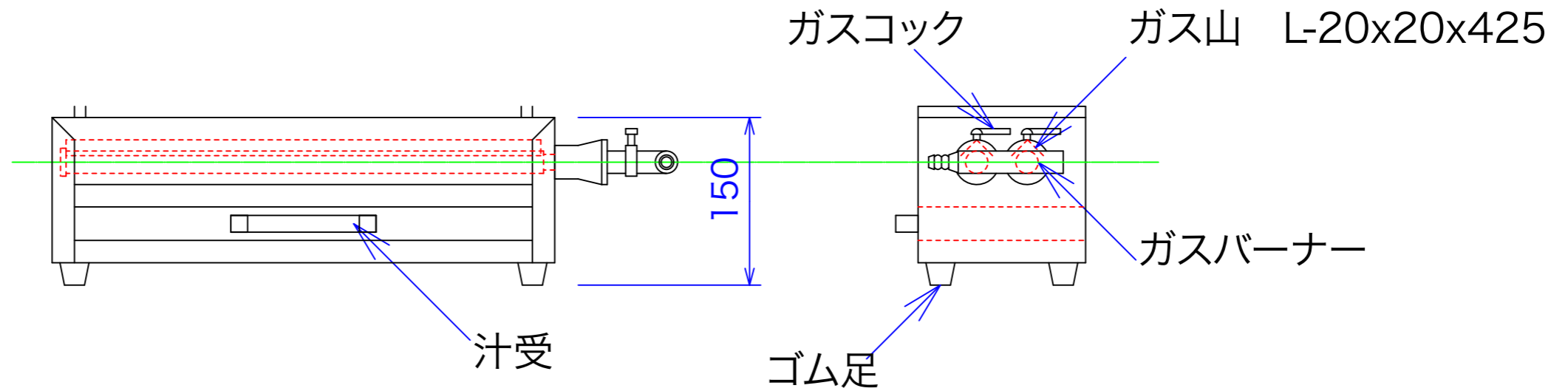
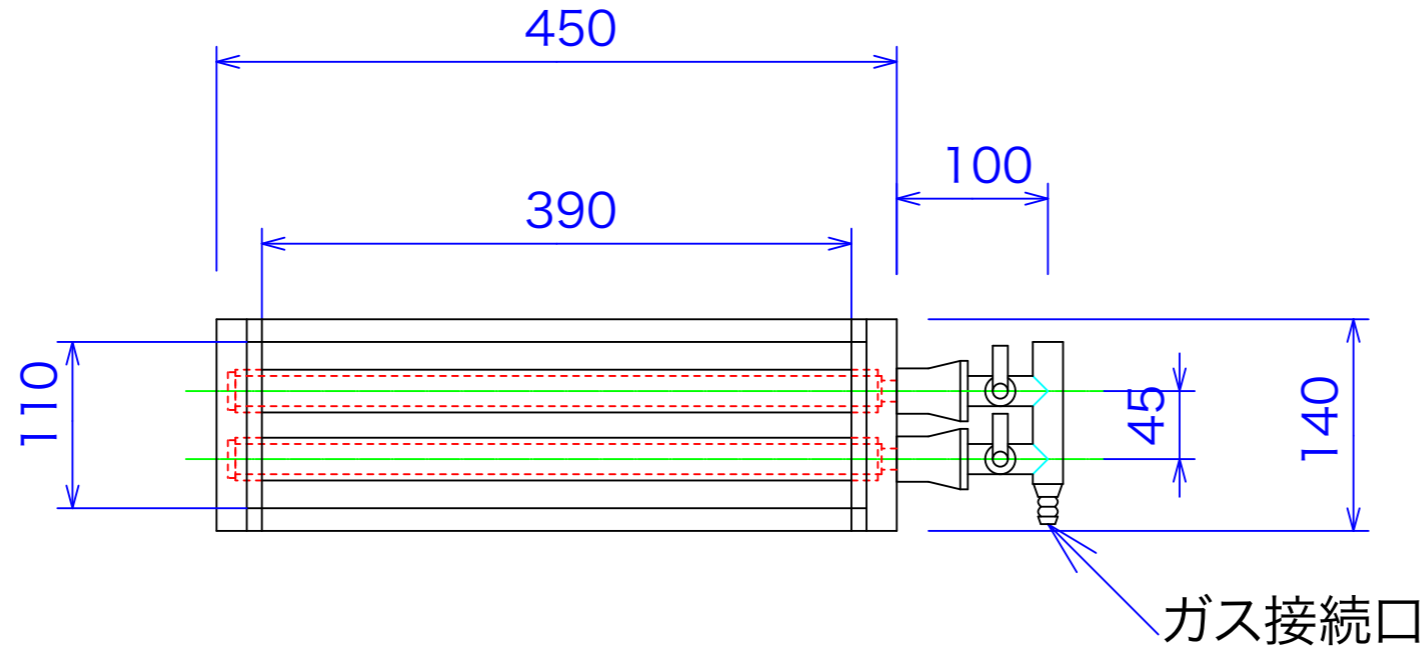




型式	GB-M	
寸法	450x140x150	
	都市ガス	LPG
接続配管	9.5mm	9.5mm
ガス消費量	4.4Kw	4.3Kw

鉄久 2本 付



注:縮尺は用紙がA-3の時の縮尺です。

訂正	設計	製図 nina	日付 041120	型番	品名	秋元ステルス工業株式会社 〒116-0011 東京都荒川区西尾久8-40-6 TEL 03-3894-6091 FAX 03-3894-7744
	縮尺 1/5		図番	GB-M	ガス焼鳥器	