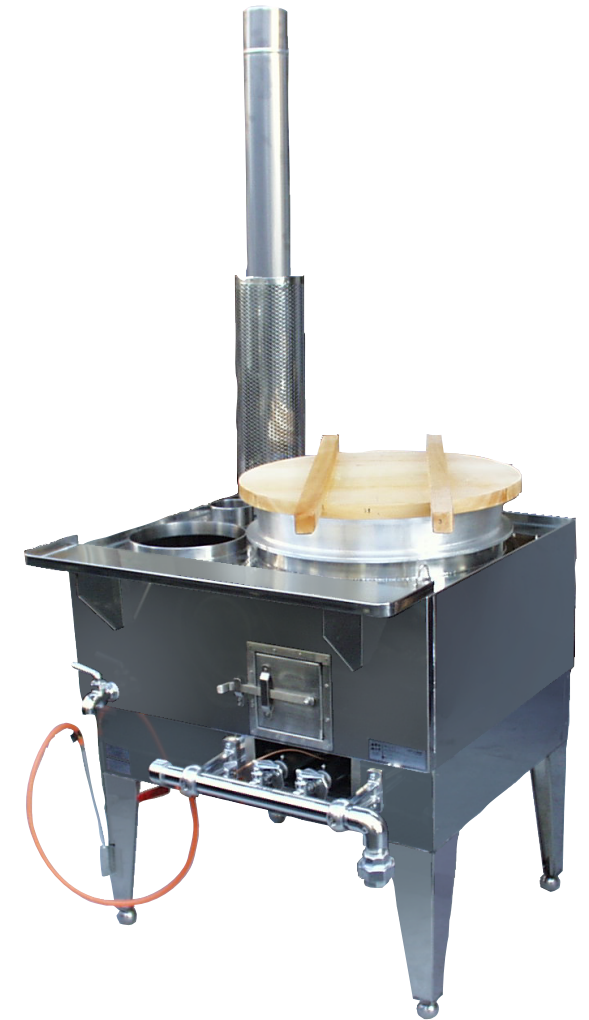
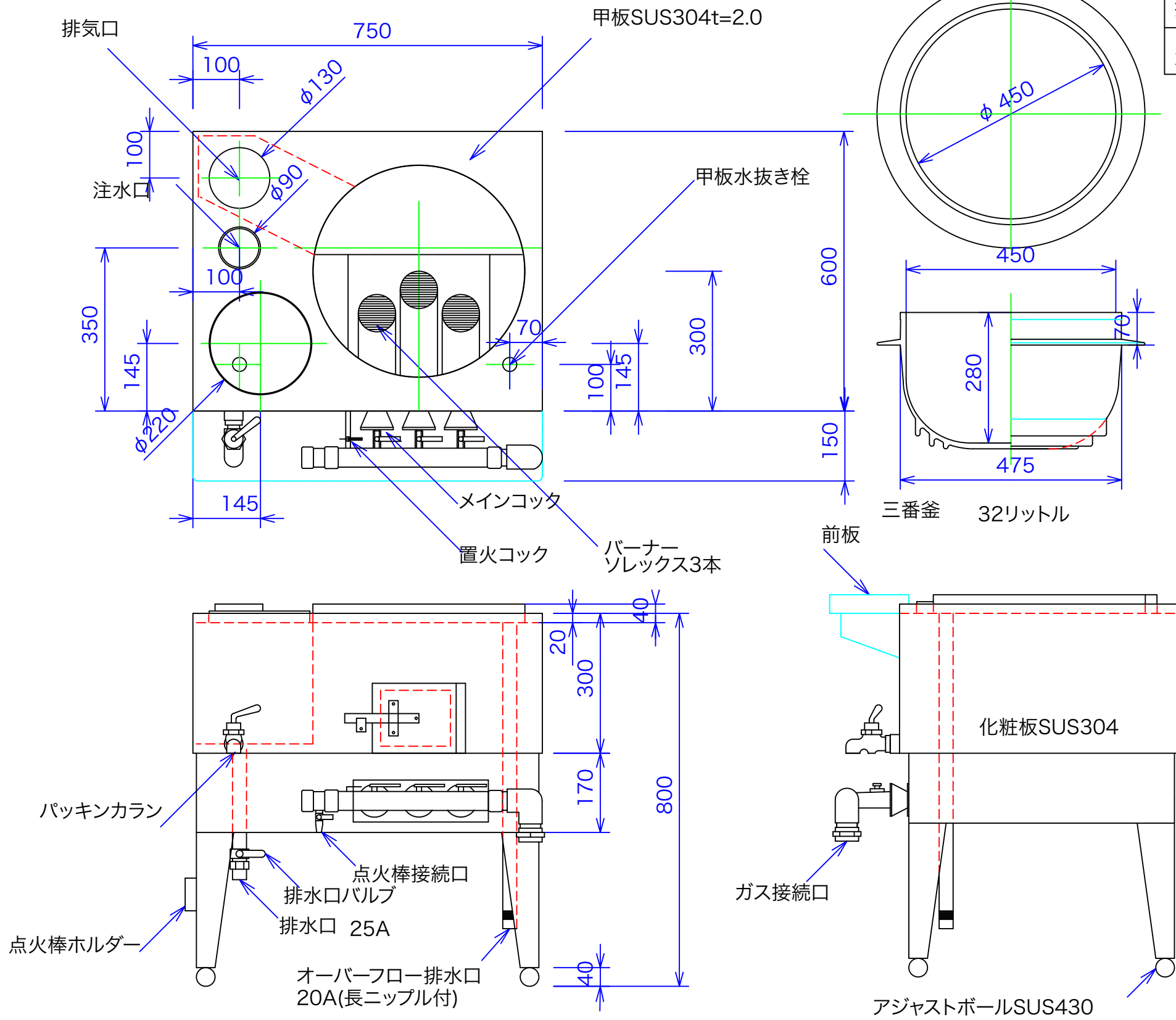


型式	NGR-750	
寸法	750x600x800	
	都市ガス	LPG
接続配管	25A	20A
ガス消費量	34Kw	33Kw



- 付属品  
 3番省エネ釜(アルミ鋳物製) 1  
 木蓋 1  
 ソバタンポ8.5リットル 1

- 別売品  
 エントツφ130-1mm  
 エントツカバー 1

図と製品に差異が生じる場合は製品が優先致します。

訂正	040828	100215	設計	製図 nina	日付	型番	品名
	050405		縮尺		020920	NGR-750	
	070824			1/10	図番		

**秋元ステンレス工業株式会社**  
 〒116-0011 東京都荒川区西尾久8-40-6  
 TEL 03-3894-6091 FAX 03-3894-7744