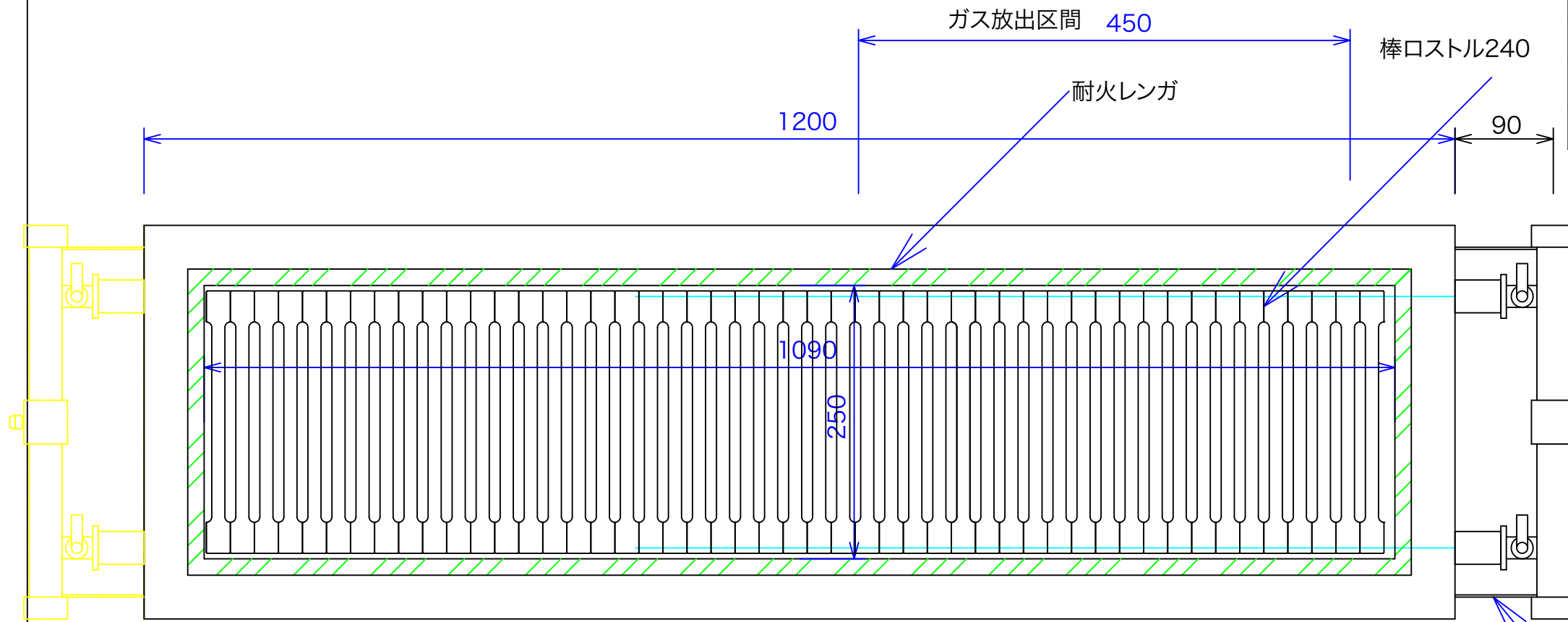


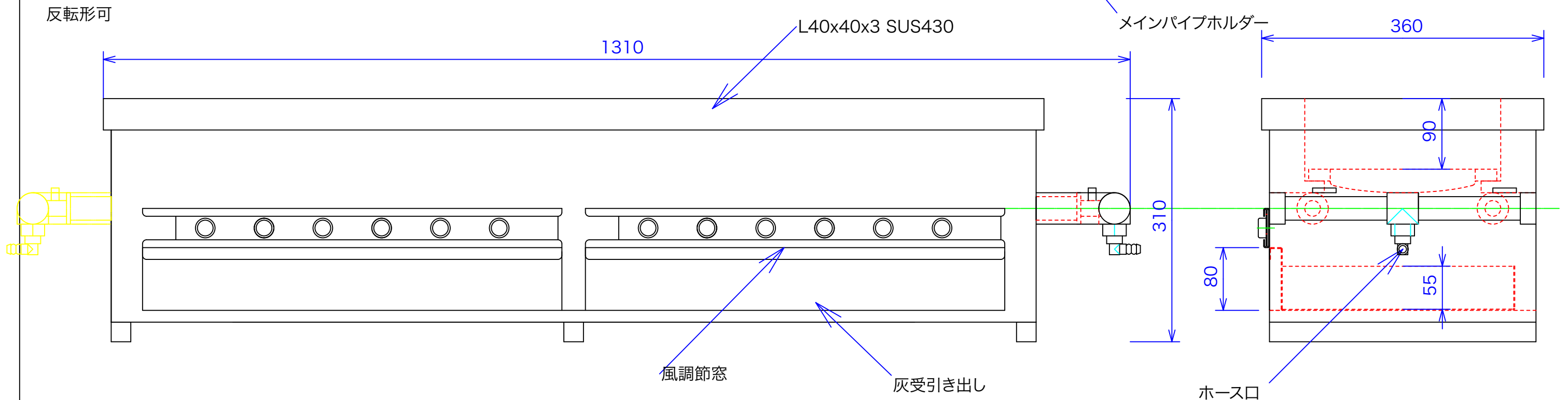


炭の発熱量は1Kgあたり7,000Kcal(8.1Kw)から8,000(9.3Kw)です。
 炭の種類(普通の木炭、備長炭、高級備長炭等)によって巾があります。
 記載してある炭参考発熱量はC-600の火床に1Kgの炭を入れるとして
 この機種火床容量と比例計算したものです。
 入れる炭の量、炭の起こり加減等で実際の発熱量とは異なります。

型式	CFB-1200	
寸法	1200x360x310	
バーナー部分	都市ガス	LPG
接続配管	13mm	9.5mm
ガス消費量	6.5kw	5.8kw
炭参考発熱量	4.5Kg- 42Kw	
本体参考重量	125Kg	



付属品 五分角鉄久2本



注:縮尺は用紙がA-3の時の縮尺です。

訂正	030521	設計	製図 nina	日付	020927	型番	CFB-1200	品名	バーナー付き炭七輪
	040110								
	050727								
	100202								

ASK 秋元ステルス工業株式会社
 〒116-0011 東京都荒川区西尾久8-40-6
 TEL 03-3894-6091 FAX 03-3894-7744